

系统使用说明

住宅工程用户满意度问卷调查系统（简称：“调查系统”）

技术支持：广西越知网络股份有限公司



1

调查系统基础架构介绍

2

调查系统 操作说明

[01]

调查系统基础架构介绍



调查系统角色

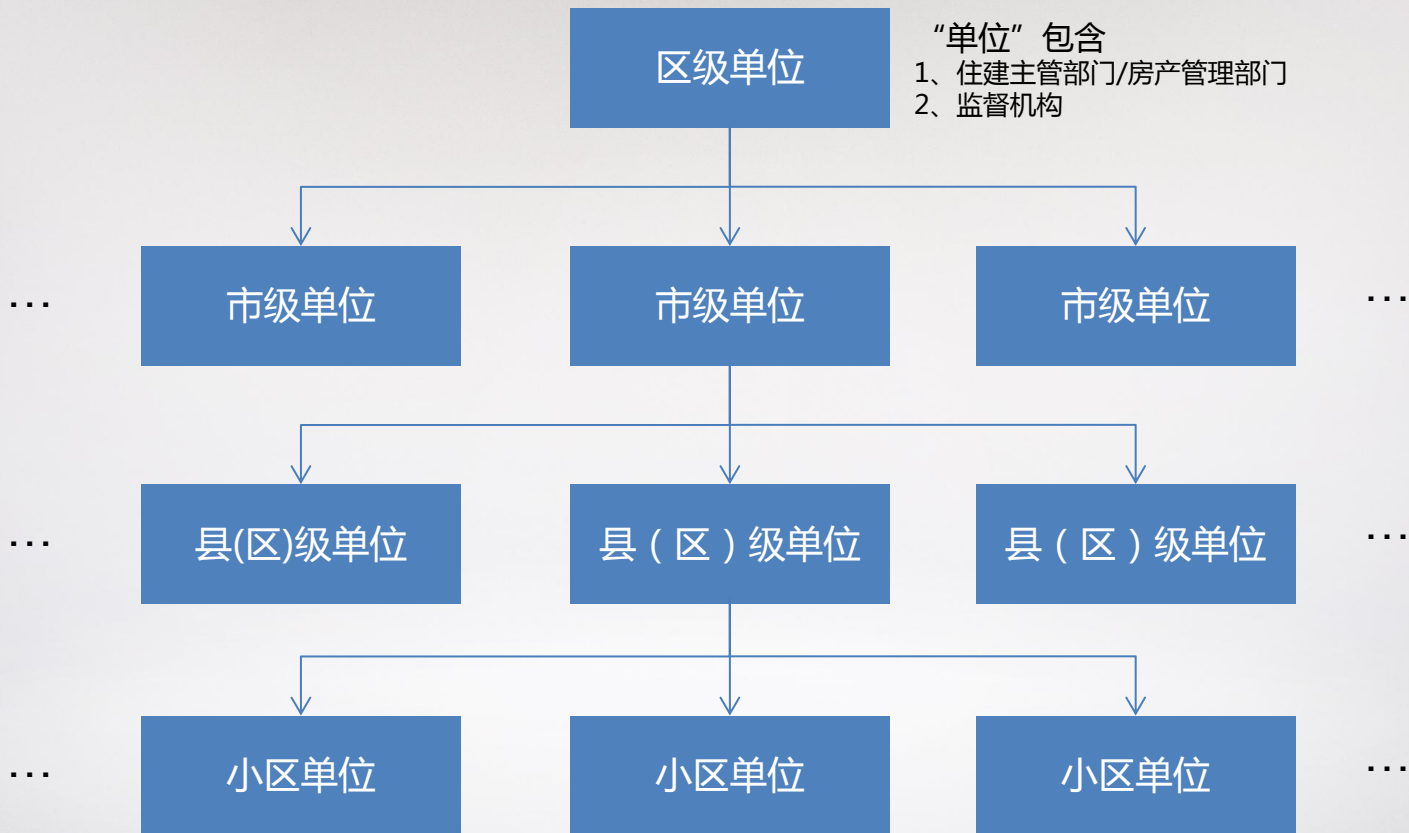


- A 区级管理员
- B 市级管理员
- C 县（区）级管理员
- D 小区管理员



小区的住户

角色层级结构



各级账号设置



系统所有的账号均使用**广西区行政区划分码**作为账号
默认密码是**123456**

1

百度搜索“行政区划分码”进行查询

3

地市代码查询结果

地市代码	地市名称
450100	广西南宁市
450101	广西南宁市市辖区
450103	广西南宁市新城区
450104	广西南宁市城北区
450105	广西南宁市江南区
450106	广西南宁市永新区
450102	广西南宁市兴宁区
450110	广西南宁市武鸣区
450109	广西南宁市邕宁区
450108	广西南宁市良庆区
450107	广西南宁市西乡塘区

2

输入相应城市的地名，举例“南宁”

行政区划代码查询

请输入名称：

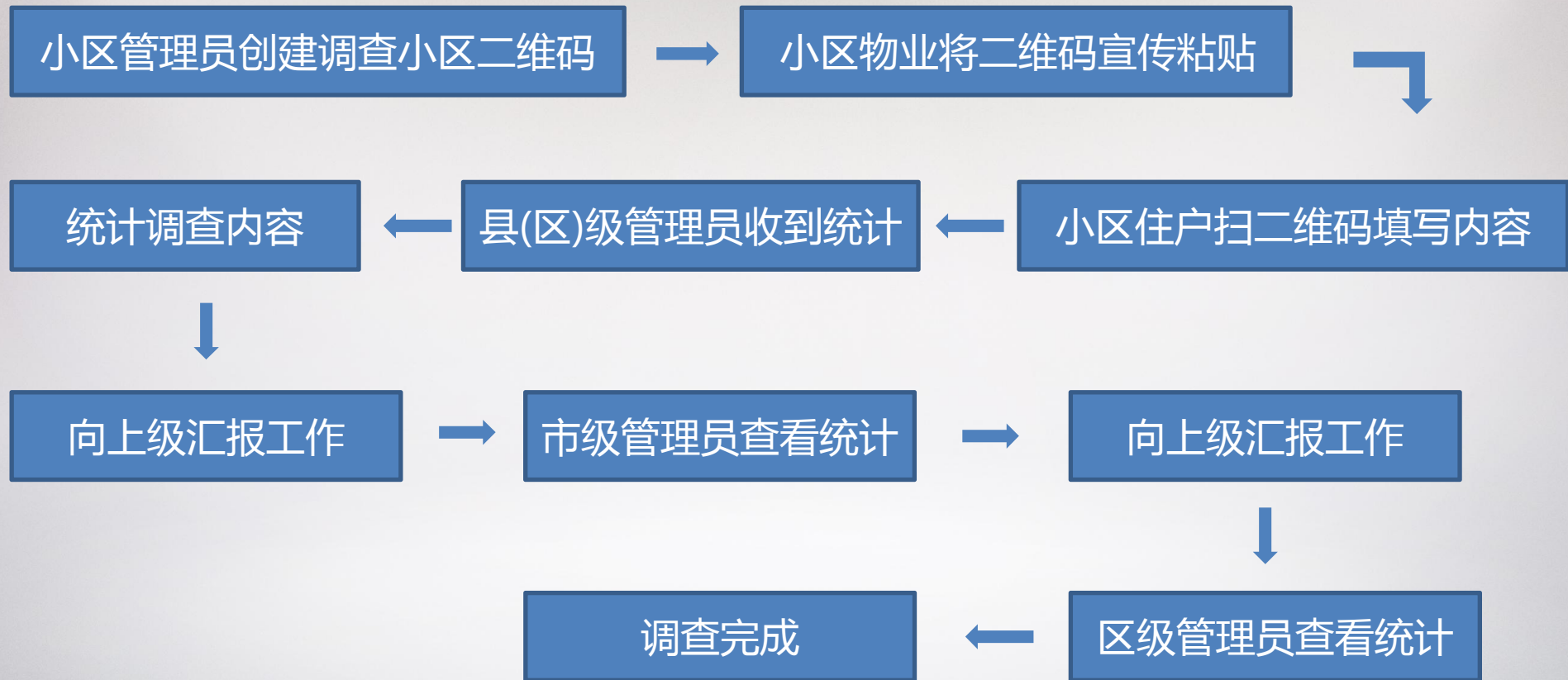
4

如左图“城市代码”即是“对应地区”的账号

角色功能权限

功能	描述	区级管理员	市级管理员	县(区)级 管理员	小区管理员
创建下级账号	创建下级单位的管理员	✓	✓	✓	✗
修改资料	修改密码、基础资料	✓	✓	✓	✓
查看下级资料	查看下级所有单位的满意度统计	✓	✓	✓	✗
查看统计	查看本级满意度统计	✓	✓	✓	✓
创建二维码	创建某小区的调查二维码	✗	✗	✗	✓
汇总记录	填写调查汇总记录表，方便上级统计	✓	✓	✓	✓
启停下级调查	暂停下级单位的所有调查工作	✓	✓	✓	✗
启停调查	暂停本级单位的调查工作	✓	✓	✓	✓

系统使用流程



[02]

调查系统 操作说明



管理员登录

管理员找到自己账号密码，通过浏览器访问 <http://gxmygc.gxcic.net/> 登录

住宅工程用户满意度登录 x +

http://issues.ujianchina.net:810/

用户后台登录

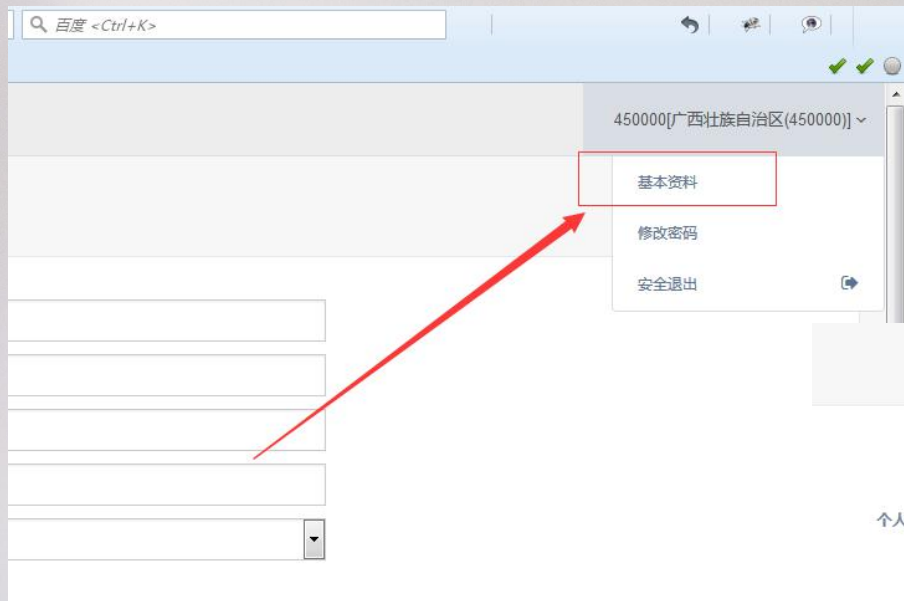
450107

.....

登录

本后台由广西越知网络股份有限公司提供

修改个人信息



1

点击右上角“基础资料”修改资料

注：任何一级管理员都可以修改该单位的基础资料

账号基本信息

姓名	<input type="text" value="广西壮族自治区(450000)"/>
个人电话	<input type="text"/>
单位	<input type="text"/>
单位电话	<input type="text"/>
结束或启动调查	<input type="text" value="启动"/>
	<small>结束或启动调查,停止后,你子账号下的所有小区都会停止调查</small>
头像	<input type="text" value="浏览... 未选择文件."/>
	<input type="button" value="更新"/>

2 修改资料说明如下，填写完毕需要点击“更新”保存。

姓名：持有账号人姓名

个人电话：填写个人电话，该处作为备注

单位：填写制表单位，导出表单时会带上单位名称

单位电话：填写制表单位，导出表单时会带上该单位电话

*停止或启动调查:停止,则停止账号的子账号所有发布出来的调查.

广西区账号有权限设置调查哪一年

修改密码

1 点击右上角“修改密码”修改密码

注：任何一级管理员都可以修改该单位的基础资料



2

输入旧密码，再输入新密码即可修改成新密码。若忘记密码，联系我们进行修改。

A screenshot of a web form titled '用户后台修改密码'. The form contains three input fields: '旧密码:' (Old Password), '新密码:' (New Password), and '确认新密码:' (Confirm New Password). Below the input fields is a blue button labeled '确认修改' (Confirm Change). At the bottom of the page, there is a small text line: '本后台由广西越知网络股份有限公司提供'.

创建市级账号

- 1 区级管理员登录管理后台，
点击左侧栏“子账号”



- 2 创建市级管理子账号，默认已经创建了14个地级市



- 3 设置账号与初始密码，选择该账号的管辖权限，确认即可生成

The screenshot shows a form titled '创建子账号' (Create sub-account). The form has three input fields: '子账号' (Sub-account), '初始密码' (Initial password), and '所管的行政地区' (Administrative region managed). The '所管的行政地区' field is a dropdown menu with '南宁市' (Nanning City) selected. At the bottom of the form, there are two buttons: '取消' (Cancel) and '确认' (Confirm).

创建县级账号

- 1 市级管理员登录管理后台，
点击左侧栏“子账号”



- 2 创建县级管理子账号，默认已经创建了每个县、区的账号

新建县区管理子账号

点击“新建县区管理子账号”按钮创建新县区管理的子账号

- 3 设置账号与初始密码，选择该账号的管辖权限，确认即可生成

创建子账号

子账号	<input type="text"/>
初始密码	<input type="text"/>
所管的行政地区	西乡塘区 ▼

创建小区账号

- 1 县级管理员登录管理后台，
点击左侧栏“子账号”



- 2 创建小区管理子账号



- 3 设置账号与初始密码，选择该账号的管辖权限，确认即可生成

创建子账号

子账号	<input type="text"/>
初始密码	<input type="password"/>
所管的行政地区	西乡塘区 <input type="button" value="v"/>

创建调查1

1 小区管理员登录管理后台，
点击左侧栏“子账号”



2 创建小区

新建小区

3 填写相应内容

小区基本信息录入

小区名称

单位地址

小区总栋数

小区参与调查栋数

[下一步](#) [跳过](#)

小区基本信息录入

栋名称 [+](#)

添加单元 [+](#)

[下一步](#) [跳过](#)

小区基本信息录入

栋(单元)	总户数(户)	入住户数(户)
1[第一栋]栋1单元	<input type="text" value="110"/>	<input type="text" value="100"/>

[保存](#)

创建调查2

4 点击需要调查小区的“公共调查二维码”

小区名称	公共调查二维码	专访调查二维码	操作
越知商都			<input type="button" value="修改"/>
越知大厦			<input type="button" value="修改"/>



5 在弹出来的新页面中，点击“下载WORD”即可获得二维码。

注：创建完小区会生成两种二维码（公共调查二维码和专访二维码），专访二维码有独立的记录，是上门专访时候使用。公共调查二维码则是公开性的，可粘贴在外部。

越知商都满意度调查二维码



注:此次满意度调查活动为广西住房城乡建设厅组织开展，各住户通过QQ、微信、U建等APP扫以上二维码进行问卷调查。

参与调查1

越知商都满意度调查二维码



注:此次满意度调查活动为广西住房城乡建设厅组织开展,各住户通过QQ、微信、U建等APP扫以上二维码进行问卷调查。

打印

下载word

1 小区住户,手机扫描二维码

住宅工程住户满意度调查问卷

住宅小区 越知商都

详细地址 云端

物业电话 2755698

住户姓名

联系电话

房屋装修 毛坯房

所在栋数

所在单元

住户房号

下一步

本问卷由越知网络提供

2 填写调查信基础信息(一部手机仅可以参加一次)

参与调查2

工程设计情况

1/5

问题1

外观和户型设计（住宅小区、建筑外观是否美观，环境是否良好；户型设计是否合理、舒适）

- 很满意 较满意 满意
 基本满意 不满意 很不满意

问题2

工程主体公共部分设计（是否美观、合理、安全）

- 很满意 较满意 满意
 基本满意 不满意 很不满意

问题3

配套的道路、绿化、路灯等室外工程设计（是否设计合理、配套齐全）

- 很满意 较满意 满意
 基本满意 不满意 很不满意

房屋建筑施工质量情况

2/5

问题1

门窗及玻璃安装（是否牢固、严密；开关是否灵活；有无渗漏水等）

- 很满意 较满意 满意
 基本满意 不满意 很不满意

问题2

地面、楼面、顶棚、墙面施工质量（是否有空鼓、开裂等）

- 很满意 较满意 满意
 基本满意 不满意 很不满意

问题3

建筑防水（屋面、外墙、卫生间、厨房、阳台等部位是否有渗漏水）

- 很满意 较满意 满意
 基本满意 不满意 很不满意

室外公共部分施工质量情况

3/5

问题1

室外公共部分（小区内公共建筑配置是否合理、美观；道路是否平整、美观；植物配置是否合理，其生长态势是否良好；路灯是否美观，数量是否配置合理，满足照明需求）

- 很满意 较满意 满意
 基本满意 不满意 很不满意

下一页

本问卷由越知网络提供

3

工程设计情况

4

房屋建筑工程质量情况

5

室外公共部分施工质量情况

参与调查3

物业管理情况

4/5

问题1

物业管理情况（服务态度和服务质量；是否重视住户反映的问题并及时解决；设施维护、安全、卫生等管理是否到位）

- 很满意 较满意 满意
 基本满意 不满意 很不满意

下一页

本问卷由越知网络提供

保修情况

5/5

问题1

保修情况（是否能及时、妥善处理住户房屋及配套设施的质量缺陷）：

- 很满意 较满意 满意
 基本满意 不满意 很不满意

下一页

本问卷由越知网络提供

住户反应存在问题

请选择问题分类

其他问题

提交问卷调查

本问卷由越知网络提供

6

物业管理情况

7

保修情况

8

住户反应存在问题

参与调查4

住户反应存在问题

工程设计情况

其他问题

点击

请确认您的住户信息是否正确

姓名: 测试
房号: 1栋1单元111号
电话: 15578315040

取消 确认

提交问卷调查

本问卷由越知网络提供

9 信息认证

感谢您参与本次问卷调查，成功提交后您将收到一条短信，请将短信内的问卷编号提供给您身边的工作人员，以做好工作登记。

共同努力创造和谐小区，构建美好住宅环境让您生活更幸福。

10 调查结束



11 发送短信至用户



住宅工程用户满意度问卷调查汇总

住宅小区现有楼栋数 (...)

10

参与调查楼栋总数 (项)

10

住宅总户数 (户)

100

总入住户数 (户)

100

参与调查数量 (份)

1

完成调查数量 (份)

1

住宅评价意见

越知商都

选择精装/毛坯

统计范围	各栋总户数 (户)	入住户数 (户)	发放调查表数量 (份)	回收调查表数量 (份)	统计指标	满意程度					用户平均满意度 (%)	主要问题	
						很满意	较满意	满意	基本满意	不满意			很不满意
第一栋1单元	100	100	1	1	工程设计情况	3	0	0	0	0	0	100%	主要问题1个
					房屋建筑施工质量情况	8	0	0	0	0	0	100%	
					室外公共部分施工质量情况	1	0	0	0	0	0	100%	
					物业管理情况	1	0	0	0	0	0	100%	
					保修情况	1	0	0	0	0	0	100%	
					各项综合情况	14	0	0	0	0	0	100%	
单位工程或住宅小区情况合计 (项)	100	100	1	1	工程设计情况	3	0	0	0	0	0	100%	
					房屋建筑施工质量情况	8	0	0	0	0	0	100%	
					室外公共部分施工质量情况	1	0	0	0	0	0	100%	
					物业管理情况	1	0	0	0	0	0	100%	
					保修情况	1	0	0	0	0	0	100%	
					各项综合情况	14	0	0	0	0	0	100%	

制调查总汇总表

根据文件需求，需要各设区市住房城乡建设委（局）或房产主管部门制作汇总表进行汇总，汇总样表如下

附件 4

市（含辖区各市、县、区）

表 5 住宅工程常见质量问题投诉问卷调查汇总表

填报单位：

填报人：

填报时间：

联系电话：

质量投诉分类汇总情况

序号	投诉分类名称	投诉数量（起）		
		县（区）级	市本级	全市
1	面层空鼓、脱落、变色、开裂	外墙		
		内墙		
		天棚		
		楼地面		
2	墙体开裂、渗漏水	外墙		
		内墙		
		厨房、卫生间		
		地下室		
3	楼地面开裂、渗漏水	屋面		
		楼地面		
		厨房、卫生间		
		地下室		
		其它（散水、楼梯等）		
4	门窗、玻璃产品及其安装质量	门窗主型材壁厚不足		
		未使用安全玻璃、厚度不足等		
		安装质量（变形、窗台、窗边渗漏水等）		

序号	投诉分类名称	投诉数量（起）			主要问题
		县（区）级	市本级	全市（含辖区各县、区）	
5	给排水安装 (管道、地漏, 卫生器具等)				
6	开关、插座、配电箱安装				
7	智能化 (门禁系统、报警系统等是否正常)				
8	通风与空调				
9	室内公共部分(楼梯、电梯、走廊、地下室、照明等)				
10	室外公共部分(小区内公建、道路、绿化、照明等)				
11	保修情况				
12	住宅设计情况				
13	物业管理情况				
14	其它投诉(室内空间尺寸、成品保护等)				
投诉热点分析					
对住宅工程质量常见问题治理工作的建议(可另附页)					

注：1. 此表由各设区市住房城乡建设委（局）或房产主管部门进行汇总。

2. 投诉分类名称较多时，可另附页。

调查数据提取



统计范围和指标	满意程度					用户平均满意度 (%)	主要问题
	很满意	较满意	满意	基本满意	不满意		
南宁市	80	168	128	62	22	1	82%
查看问卷调查统计	26	124	225	61	25	0	79%
室外公共部分施工质量情况	112	163	132	42	10	2	85%
物业管理情况	88	176	156	36	5	0	86%
保修情况	75	150	161	54	17	4	82%
各项综合情况	381	781	802	255	79	7	83%
全区 (含地级市) (项)	80	168	128	62	22	1	82%
房屋建筑施工质量情况	26	124	225	61	25	0	79%
室外公共部分施工质量情况	112	163	132	42	10	2	85%
物业管理情况	88	176	156	36	5	0	86%
保修情况	75	150	161	54	17	4	82%

1

打开需要统计内容，ctrl+c复制内容”



2

桌面新建一个xls表格

3

粘贴表格内容即可统计



Welcome,
450000|广西壮族自治区(450000)|

子账号

小区用户满意度统计

小区用户满意度统计(图表)

填写住宅质量问题统计

住宅质量问题统计

重置密码

安全退出

住宅工程常见质量问题投诉问卷调查汇总表

填报单位：

填报人：广西壮族自治区(450000)

统计时间：

联系电话：

投诉分类名称	投诉数量(报)	主要问题
面层空鼓、脱落、变色、开裂	外墙	<input type="text"/>
	内墙	<input type="text"/>
	天棚	<input type="text"/>
墙体开裂、渗漏水	楼地面	<input type="text"/>
	外墙	<input type="text"/>
	内墙	<input type="text"/>
	厨房、卫生间	<input type="text"/>
楼地面开裂、渗漏水	地下室	<input type="text"/>
	屋面	<input type="text"/>
	楼地面	<input type="text"/>
	厨房、卫生间	<input type="text"/>
	地下室	<input type="text"/>
门窗、玻璃产品及其安装质量	其它(散水、楼梯等)	<input type="text"/>
	门窗主型材壁厚不足	<input type="text"/>
	未使用安全玻璃、厚度不足等	<input type="text"/>
	安装质量(变形、窗台、窗边渗漏等)	<input type="text"/>
给排水安装(管道、地漏、卫生器具等)	<input type="text"/>	<input type="text"/>
开关、插座、配电箱安装	<input type="text"/>	<input type="text"/>
智能化(门禁系统、报警系统等是否正常)	<input type="text"/>	<input type="text"/>

查看总汇总表

全区管理住户满意度
调查后台



Welcome,
450000[广西壮族自治区(450000)]

子账号

小区用户满意度统计

小区用户满意度统计(图表)

填写住宅质量问题统计

住宅质量问题统计

重置密码

安全退出

450000[广西壮族自治区(450000)]

住宅工程常见质量问题投诉问卷调查汇总表

填报单位：

填报人：广西壮族自治区(450000)

统计时间：2017/10/12 9:37:37

联系电话：

请选择城市 请选择县/区 请选择小区

投诉分类名称	投诉数量 (起)	主要问题
面层空鼓、脱落、变色、开裂	外墙	1
	内墙	1
	天棚	1
墙体开裂、渗漏水	楼地面	1
	外墙	0
	内墙	0
楼地面开裂、渗漏水	厨房、卫生间	0
	地下室	0
	屋面	0
	楼地面	0
	厨房、卫生间	0
门窗、玻璃产品及其安装质量	地下室	0
	其它(散水、楼梯等)	0
	门窗主型材壁厚不足	0
给排水安装(管道、地漏,卫生器具等)	未使用安全玻璃、厚度不足等	0
	安装质量(变形、窗台、窗边渗漏等)	0
	开关、插座、配电箱安装	0
智能化(门禁系统、报警系统等是否正常)	0	
通风与空调	0	
室内公共部分(楼梯、电梯、走廊、地下室、照明等)	0	

调查启停设置

注：区、市、县均可启停下级的调查

1 管理员登录管理后台，点击左侧栏“子账号”



2 选择需暂停的下级单位的“结束问卷调查”

子账号列表

新建市管理子账号 点击“新建市管理子账号”按钮创建新市管理的子账号

账号名称	状态	操作
451400/崇左市(451400)	统计中	结束问卷调查
451300/来宾市(451300)	统计中	结束问卷调查
451200/河池市(451200)	统计中	结束问卷调查
451100/贺州市(451100)	统计中	结束问卷调查
451000/百色市(451000)	统计中	结束问卷调查



3

确认即可暂停调查，也可以点击同个按钮，重新启用

T H A N K S

谢谢观看

技术支持：广西越知网络股份有限公司

QQ群：493786992